

Поворотный электропривод для 2-х и 3-ходовых регулирующих клапанов DN15...80 и 2-х и 3-ходовых запорных кранов DN15...80
3-позиционный электропривод (230 В~)

Управление 3-позиционное или открыто/закрыто

Применение

Приведение в действие регулирующих шаровых клапанов или запорных шаровых кранов.

Принцип действия

3-позиционное управление для регулирующих шаровых клапанов и управление открыто/закрыто для запорных шаровых кранов.

Особенности изделия

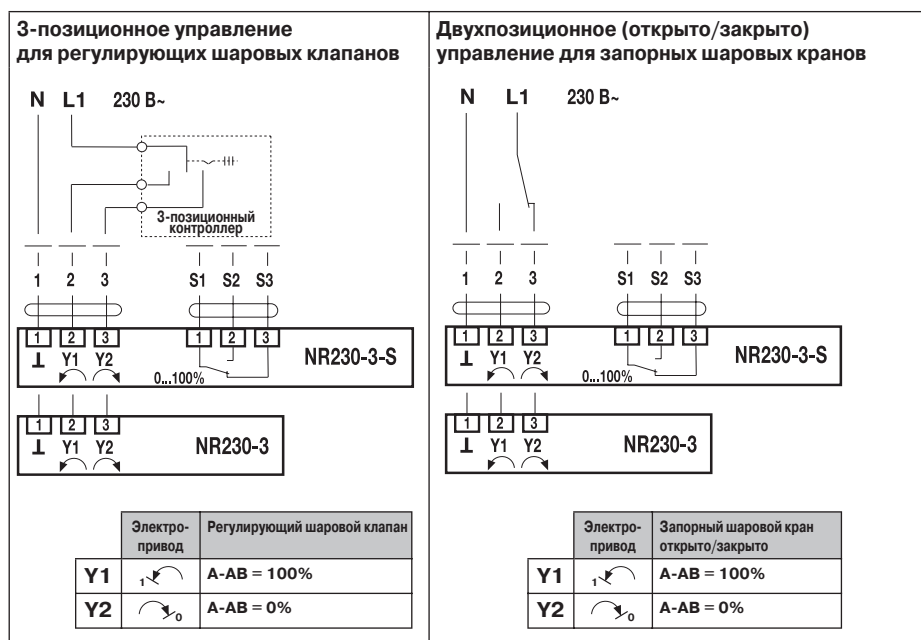
Простая прямая установка на шаровой клапан при помощи одного винта. Положение установки по отношению к шаровому клапану может выбираться с шагом 90°.

Надежность функционирования: Электропривод защищен от перегрузок и останавливается автоматически при достижении конечных положений.

Ручное управление возможно при помощи рычага (редуктор остается выведенным из зацепления пока рычаг с самовозвратом находится в нажатом состоянии).

Сигнализация положения: 0...100%, при помощи встроенного вспомогательного переключателя (только NR230-3-S).

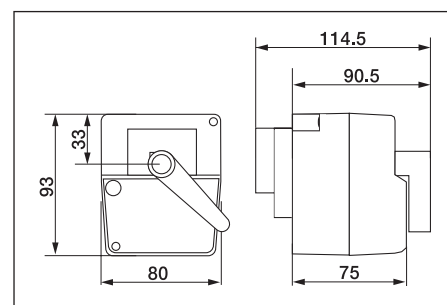
Схема подключения



Технические данные

Номинальное напряжение	230 В~ 50/60 Гц
Диапазон напряжения питания	198...264 В~
Расчетная мощность	3,5 ВА
Потребляемая мощность	3,5 Вт
Соединение	Двигатель — кабель 1 м, 3 x 0,75 мм ² Вспом. переключ. (NR230-3-S) — кабель 1 м, 3 x 0,75 мм ²
Вспомогательный переключатель (NR230-3-S)	1 x EPU 5 (1) A, 250 В~ Настраиваемая точка переключения, 0...100% угла поворота
Ручное управление	Временное и постоянное выведение редуктора из зацепления при помощи поворотного переключателя на корпусе электропривода
Крутящий момент	Мин. 10 Нм (при номинальном напряжении)
Угол поворота	90°
Время поворота	140 с
Индикация положения	Пластина со шкалой 0...1
Уровень шума	макс. 35 дБ (А)
Класс защиты	II (все изолировано)
Степень защиты	IP 40
Температура окружающей среды	0...+50°C (дежурный цикл 140/35 с)
Температура переносимой среды	+5...+120°C (шаровой клапан)
Температура хранения	-30...+80°C
Влажность	Соответствует EN 60730-1
Электромагнитная совместимость	Соответствует 89/336/ЕЕС по СЕ
Режим работы	Соответствует типу 1.С
Техническое обслуживание	Не требуется
Вес	0,5 кг (без шарового клапана)

Габаритные размеры [мм]



Важные замечания

- Соответствующие клапаны: с.8-11
- Указания по применению и безопасности: с.2
- Инструкции по установке: с.34
- Присоединительные размеры: с.34