



95.05

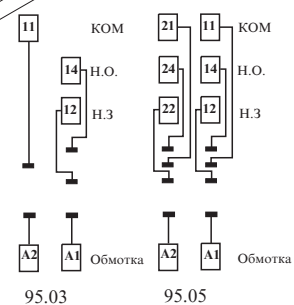
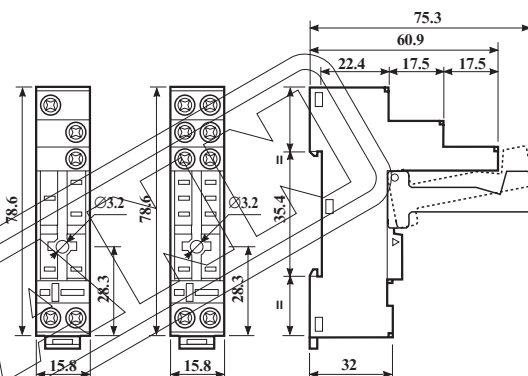
Подтверждение (в соответствии с типами):



- Номинальные значения: 10 А – 250 В
- При значениях тока >10 А, контактные клеммы необходимо подключать параллельно (21 с 11, 24 с 14, 22 с 12)
- Изоляция: ≥ 6 кВ (1.2/50 мс) между обмоткой и контактами
- Степень защиты: IP 20
- Температура окружающей среды: (-40...+70)°C
- Крутящий момент: 0.5 Нм
- Максимальный размер провода:

	одножильный провод	гибкий провод
мм <sup>2</sup>	1 x 6 / 2 x 2,5	1 x 4 / 2 x 2,5
AWG	1 x 10 / 2 x 14	1 x 12 / 2 x 14

Тип Реле	40.31	40.51, 40.52, 40.61
Розетка с винтовыми зажимами: панельный монтаж или монтаж на 35 мм рейку (EN 50022)	цвет: СИНИЙ	95.03
	цвет: ЧЕРНЫЙ*	95.03.0
Удерживающий и размыкающий зажим (поставляется с розеткой)	095.01	095.01
Маркировочная этикетка	095.00.4	095.00.4
Модули	99.02	99.02
Модули реле времени	86.10, 86.20	86.10, 86.20
Переемычка на 8 полюсов для розеток 95.03 и 95.05	095.18	095.18



99.02

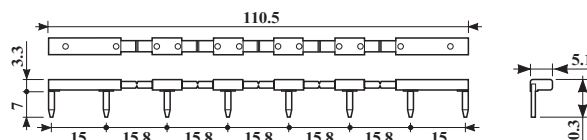
Модули серии 99 для розеток 95.03 и 95.05	цвет: СИНИЙ	цвет: ЧЕРНЫЙ*
Диод (6...220) В DC	99.02.3.000.00	99.02.3.000.00.0
Диод (инвертированная полярность) (6...220) В DC	99.02.2.000.00	99.02.2.000.00.0
Светоизлучающий диод (6...24) В DC/AC	99.02.0.024.59	99.02.0.024.59.0
Светоизлучающий диод (28...60) В DC/AC	99.02.0.060.59	99.02.0.060.59.0
Светоизлучающий диод (110...240) В DC/AC	99.02.0.230.59	99.02.0.230.59.0
Светоизлучающий диод + Диод (6...24) В DC	99.02.9.024.99	99.02.9.024.99.0
Светоизлучающий диод + Диод (28...60) В DC	99.02.9.060.99	99.02.9.060.99.0
Светоизлучающий диод + Диод (110...220) В DC	99.02.9.220.99	99.02.9.220.99.0
Светоизлучающий диод + Диод (инвертированная полярность) (6...24) В DC	99.02.0.024.79	99.02.0.024.79.0
Светоизлучающий диод + Диод (инвертированная полярность) (28...60) В DC	99.02.9.060.79	99.02.9.060.79.0
Светоизлучающий диод + Диод (инвертированная полярность) (110...220) В DC	99.02.9.220.79	99.02.9.220.79.0
Светоизлучающий диод + Варистор (6...24) В DC/AC	99.02.0.024.98	99.02.0.024.98.0
Светоизлучающий диод + Варистор (28...60) В DC/AC	99.02.0.060.98	99.02.0.060.98.0
Светоизлучающий диод + Варистор (110...240) В DC/AC	99.02.0.230.98	99.02.0.230.98.0
RC (6...24) В DC/AC	99.02.0.024.09	99.02.0.024.09.0
RC (28...60) В DC/AC	99.02.0.060.09	99.02.0.060.09.0
RC (110...240) В DC/AC	99.02.0.230.09	99.02.0.230.09.0
Без остаточной намагниченности (110...240) В AC	99.02.8.230.07	99.02.8.230.07.0

Переемычка на 8 полюсов для розеток 95.03 и 95.05	095.18
---	--------



095.18

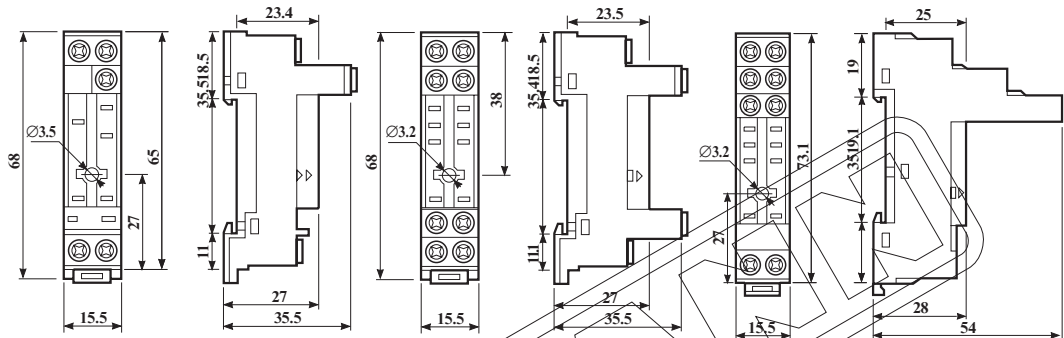
- Номинальные значения: 10 А – 250 В



\* Поставляются по заказу



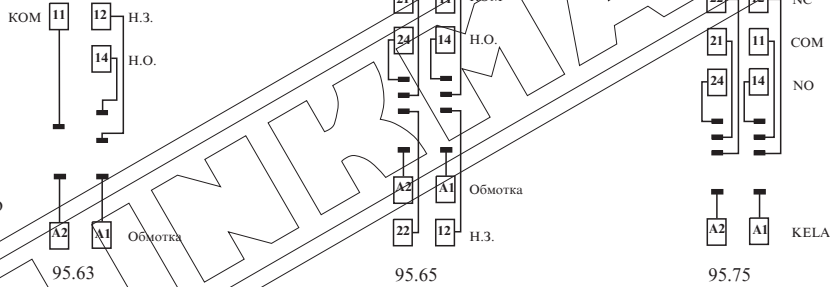
Тип Реле		40.31	40.51, 40.52, 40.61	
Розетка с винтовыми зажимами: панельный монтаж или монтаж на 35 мм рейку (EN 50022)	цвет: СИНИЙ	95.63	95.65	95.75
	цвет: ЧЕРНЫЙ*	95.63.0	95.65.0	95.75.0
Удерживающий зажим (поставляется с розеткой)		095.71	095.71	095.71
Модули		99.01	-	99.01
Переключатель на 8 полюсов для розеток 95.63 и 95.75		095.08	095.08	095.08



Подтверждение (в соответствии с типами):



- Номинальные значения: 10 А – 250 В
- При значениях тока >10 А, контактные клеммы необходимо подключать параллельно (21 с 11, 24 с 14, 22 с 12)
- Изоляция: ≥ 6 кВ (1.2/50 мкс)
- между обмоткой и контактами
- Степень защиты: IP 20
- Температура окружающей среды: (-40...+70)°С
- Крутящий момент: 0,5 Нм
- Максимальный размер провода:



	одножильный провод	гибкий провод
мм <sup>2</sup>	1x6 / 2x2,5	1x4 / 2x2,5
AWG	1x10 / 2x14	1x12 / 2x14



Модули серии 99 для розеток 95.63 и 95.75		цвет: СИНИЙ	цвет: ЧЕРНЫЙ*
Диод	(6...220) В DC	99.01.3.000.00	99.01.3.000.00.0
Диод (инвертированная полярность)	(6...220) В DC	99.01.2.000.00	99.01.2.000.00.0
Светоизлучающий диод	(6...24) В DC/AC	99.01.0.024.59	99.01.0.024.59.0
Светоизлучающий диод	(28...60) В DC/AC	99.01.0.060.59	99.01.0.060.59.0
Светоизлучающий диод	(110...240) В DC/AC	99.01.0.230.59	99.01.0.230.59.0
Светоизлучающий диод + Диод	(6...24) В DC	99.01.9.024.99	99.01.9.024.99.0
Светоизлучающий диод + Диод	(28...60) В DC	99.01.9.060.99	99.01.9.060.99.0
Светоизлучающий диод + Диод	(110...220) В DC	99.01.9.220.99	99.01.9.220.99.0
Светоизлучающий диод + Диод (инвертированная полярность)	(6...24) В DC	99.01.0.024.79	99.01.0.024.79.0
Светоизлучающий диод + Диод (инвертированная полярность)	(28...60) В DC	99.01.9.060.79	99.01.9.060.79.0
Светоизлучающий диод + Диод (инвертированная полярность)	(110...220) В DC	99.01.9.220.79	99.01.9.220.79.0
Светоизлучающий диод + Варистор	(6...24) В DC/AC	99.01.0.024.98	99.01.0.024.98.0
Светоизлучающий диод + Варистор	(28...60) В DC/AC	99.01.0.060.98	99.01.0.060.98.0
Светоизлучающий диод + Варистор	(110...240) В DC/AC	99.01.0.230.98	99.01.0.230.98.0
RC	(6...24) В DC/AC	99.01.0.024.09	99.01.0.024.09.0
RC	(28...60) В DC/AC	99.01.0.060.09	99.01.0.060.09.0
RC	(110...240) В DC/AC	99.01.0.230.09	99.01.0.230.09.0
Без остаточной намагниченности	(110...240) В AC	99.01.8.230.07	99.01.8.230.07.0

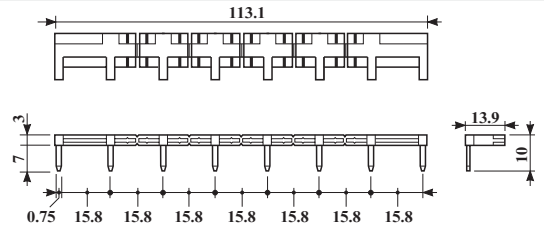
\* Поставляются по заказу



095.08

- Номинальные значения: 10 А – 250 В

Перемычка на 8 полюсов для розеток 95.63, 95.65 и 95.75	095.08
---	--------



95.13



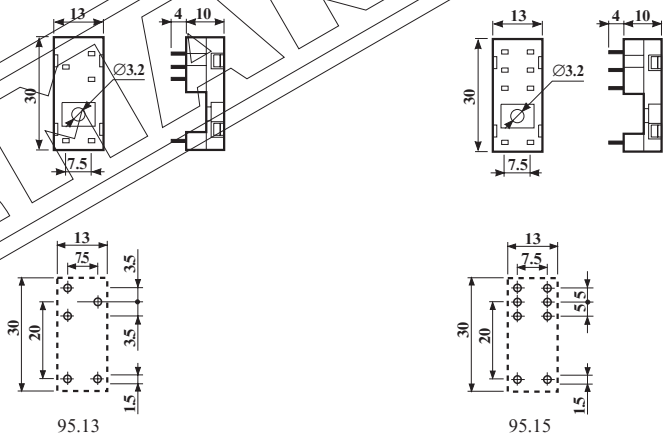
95.15

Подтверждение  
(в соответствии  
с типами):



- Номинальные значения: 10 А - 250 В
- Изоляция:  $\geq 6$  кВ (1.2/50  $\mu$ с) между обмоткой и контактами
- Степень защиты: IP 20
- Температура окружающей среды: (-40...+70)°C

Тип Реле		40.31	40.51, 40.52, 40.61
Розетка для установки на печатных платах	цвет: СИНИЙ	95.13	95.15
	цвет: ЧЕРНЫЙ*	95.13.0	95.15.0
Металлический удерживающий зажим		095.51	095.51
Пластмассовый удерживающий зажим		095.52	095.52



\* Поставляются по заказу